

Roth QuickTemp ClimaComfort®

- lavtbyggende og
hurtigregulerende gulvvarme
til renovering og nybygg



Scan QR-koden og se
Roth QuickTemp ClimaComfort®
installasjonsvideo

Living full of energy

Roth QuickTemp ClimaComfort® - rask responstid og lav byggehøyde



Roth QuickTemp ClimaComfort® systemet har en lav byggehøyde, helt ned til 17 mm og er perfekt til installasjoner på nye og eksisterende underlag og kan avsluttes med et valgfritt overgulv; parkett, laminat, tre, fliser, tepper og linoleum.

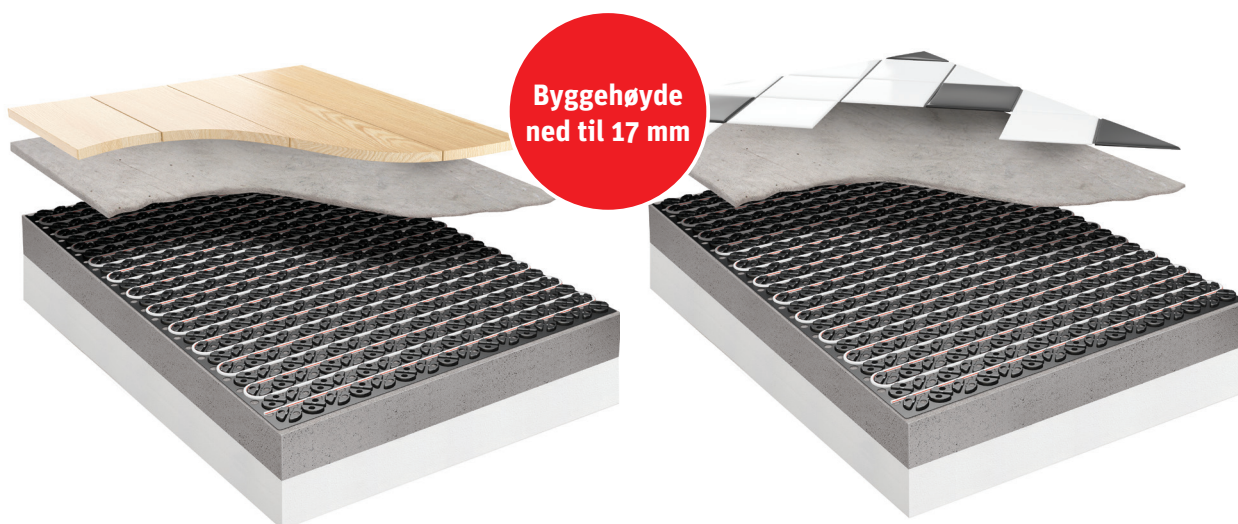
Roth QuickTemp ClimaComfort® platene er enkle å tilpasse og derfor perfekte til rom med ujevnheter og ønsket fall til sluk, som f.eks. baderom.

Oppbygningen har en lav vekt og massefylde, og gulvvarmerørene ligger tett mot overflaten, noe som gir en raskere responstid enn en tradisjonell støpt konstruksjon. Roth QuickTemp ClimaComfort® krever en lavere turtemperatur og er dermed energibesparende i forhold til en løsning støpt i betong.

Roth QuickTemp ClimaComfort® systemet kan installeres på både gulv og vegger, og kan brukes som "radiator" i rom hvor gulvflaten ikke er stor nok til å dekke rommets varmetap. Platene kan også monteres i veggen og fungere som håndkletørker.

Roth QuickTemp ClimaComfort® er en av våre mange hurtigregulerende gulvvarmesystemer, og har en responstid helt ned til 18 minutter, fra 20 til 23 grader, dvs. den tid det tar fra gulvet er kaldt, til den ønskede gulvtemperatur oppnås.

Installasjonstiden er kort - og systemet kan derfor raskere tas i bruk. Systemet er allerede gangbart etter 2-5 timer.



Fordeler ved bruk av Roth QuickTemp ClimaComfort®:

- > Kan legges opp på eksisterende gulv
- > Rask og enkel installasjon
- > Valgfritt overgulv
- > Lav byggehøyde, helt ned til 17 mm
- > Hurtigregulerende - responstid ned til 18 minutter
- > God varmfordeling - gir økt komfort
- > Energibesparende - besparelse opp til 14%
- > Gangbart etter 2-5 timer
- > Produsert i gjenbruksplast fra bl.a. brukte vannflasker

Bruksområder

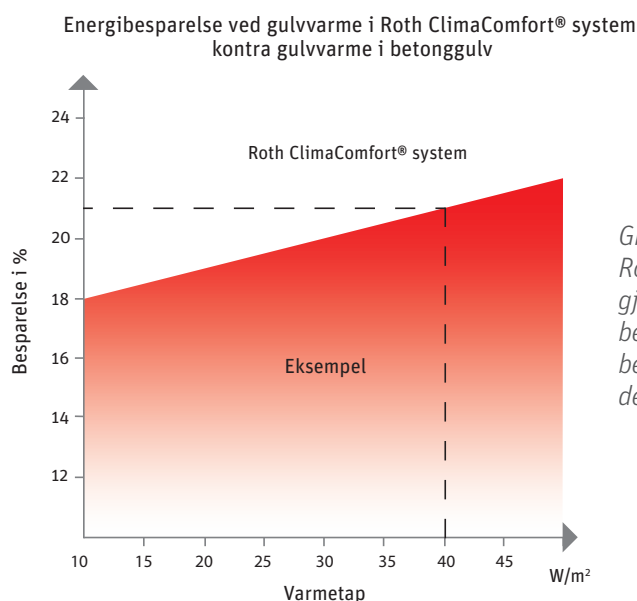
- > Våtrom/tørre rom
- > Renovering
- > Nybygg
- > På gulv og/eller vegg

Roth QuickTemp ClimaComfort® er raskt og enkelt å installere. Platen har lim på baksiden som gir en rask og sikker utlegging på underlaget. Systemet er et resultat av den spesialutviklede systemplaten og den selvutjevne plastfiberarmete og varmeledende avrettingsmasse- Roth QuickTemp ClimaComfort® Flow.

Underlaget skal være tørt, trykk- og trekkfast. Ved installasjon på eksisterende gulv skal du være oppmerksom på, at varmetapet ned i konstruksjonen kan være større. Ved installasjon i nybygg skal konstruksjonen oppfylle kravene til varme-isolering iht gjeldende bygningsreglement.

Roth QuickTemp ClimaComfort® systemplate er en vakumformet kunststoffplate med høy bruddstyrke. Platen sikrer fiksering av rørene, og gjør det enkelt å kontrollere om avrettingsmassen har gått ordentlig inn alle steder.

Utlegging av rør med C/C 75 mm, C/C 100 mm eller med C/C 150 mm. Platen har et 22 mm overlapp som sikrer at platene "henger" sammen.

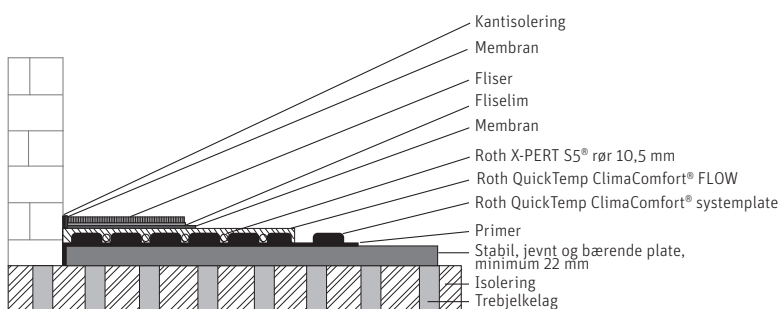


Grafen viser besparelse i prosent i forhold til forbruk ved Roth QuickTemp ClimaComfort® kontra gulvvarme i betonggulv. Grafen er gjeldende når varmekilden er varmepumpe. Besparelsen skyldes at behovet til turetemperaturen er 7 grader lavere enn tradisjonell betongløsning. Når turetemperaturen økes med 1 grad, medfører det 2% større energiforbruk. Derfor oppnås en besparelse på 14%.

Roth QuickTemp ClimaComfort® på trebjelkelag

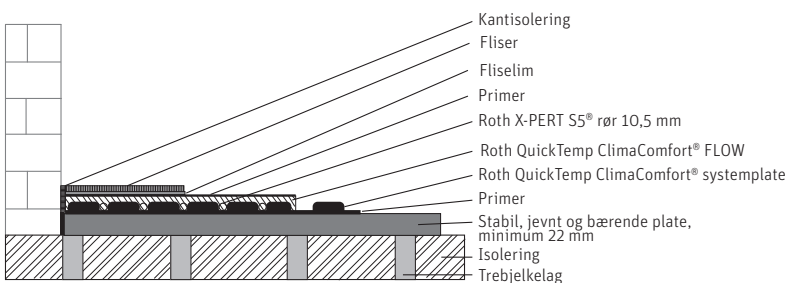
Installasjonen av systemet skal utføres av fagfolk. Det gjelder VVS-arbeid, utlegging av sparkelmasse og legging av gulv. Ved et eksisterende gulv skal du kontrollere at underlaget er stabilt, rett og tilstrekkelig isolert. Utføres forøvrig iht. NBI 541.411

Roth QuickTemp ClimaComfort® - på trebjelkelag i våtrom



- > Med fliser
- > Trebjelkelag C/C 30 cm iht. NBI 541.411
- > Overgulv: Membran og fliser maks. dimensjoner 60 x 60 cm
- > Rørforbruk pr. m² ved C/C 75 mm: 13,3 m²
- > Rørforbruk pr. m² ved C/C 100 mm: 10,0 m²
- > Rørforbruk pr. m² ved C/C 150 mm: 6,7 m²
- > Roth QuickTemp ClimaComfort® systemplate: 1,3 plate/m²
- > Roth QuickTemp ClimaComfort® Flow: 1,7 kg pr. mm/m² (29 kg ved 17 mm)

Roth QuickTemp ClimaComfort® - på trebjelkelag i tørre rom

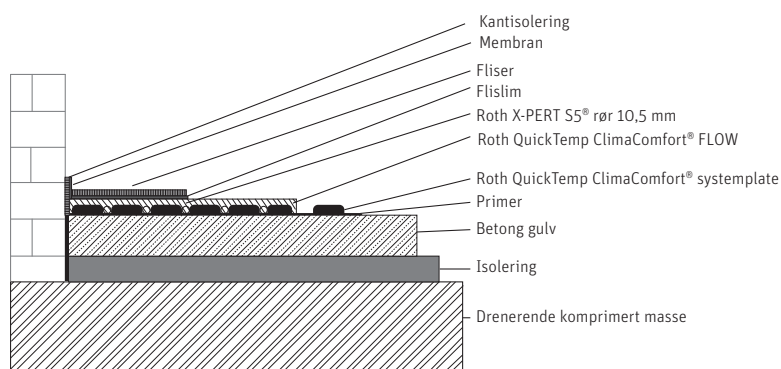


- > Med fliser
- > Trebjelkelag C/C 60 cm eller C/C 30 cm
- > Overgulv: Fliser maks. dimensjoner 60 x 60 cm
- > Rørforbruk pr. m² ved C/C 75 mm: 13,3 m²
- > Rørforbruk pr. m² ved C/C 100 mm: 10,0 m²
- > Rørforbruk pr. m² ved C/C 150 mm: 6,7 m²
- > Roth QuickTemp ClimaComfort® systemplate: 1,3 plate/m²
- > Roth QuickTemp ClimaComfort® Flow: 1,7 kg pr. mm/m² (29 kg ved 17 mm)

Roth QuickTemp ClimaComfort® på betongdekke

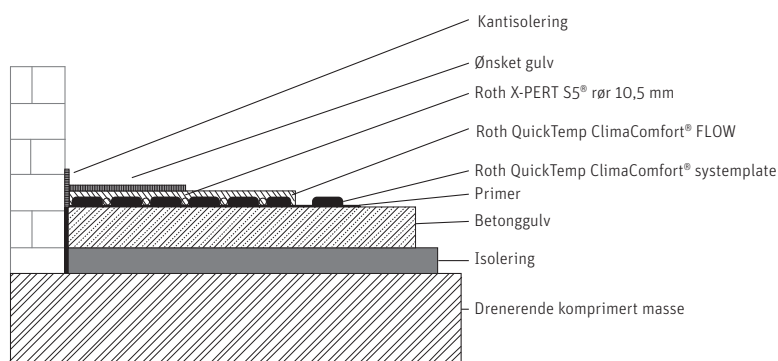
Installasjonen av systemet skal utføres av fagfolk. Det gjelder VVS arbeid, utlegging av sparkelmasse og legging av gulv. Sikre at underlaget er i orden. Det skal være rett, tørt, trykk- og trekkfast, og fri for urenheter som olje, støv, voks, maling osv. Det må ikke forekomme lagdeling lengre ned i konstruksjonen som ikke er trykk- og trekkfast. Revner osv. skal repareres før installasjonen påbegynnes. Ved fare for fukt fra undersiden skal underlaget forbehandles. Rengjør underlaget grundig med en støvsuger. Ujevnheter kan evt. slipes/freses vekk. Vi anbefaler å prime underlaget for å oppnå en optimal vedheftning..

Roth QuickTemp ClimaComfort® - på betongkonstruksjon i våtrom



- > Med fliser/klinker
- > C/C 75 mm, 100 mm, 150 mm avhengig av komfortkravet
- > Rørforbruk pr. m² ved C/C 75 mm: 13,3 m²
- > Rørforbruk pr. m² ved C/C 100 mm: 10,0 m²
- > Rørforbruk pr. m² ved C/C 150 mm: 6,7 m²
- > Roth QuickTemp ClimaComfort® systemplate: 1,3 plate/m²
- > Roth QuickTemp ClimaComfort® Flow: 1,7 kg pr. mm/m² (29 kg ved 17 mm)
- > Gangbar etter 2 - 5 timer

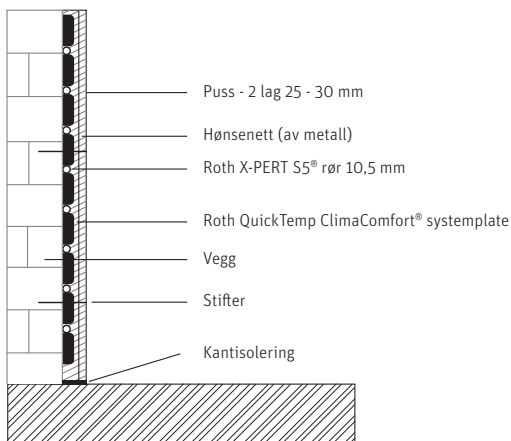
Roth QuickTemp ClimaComfort® - på betongkonstruksjon i tørre rom



- > Med valgfritt overgulv - fliser, parkett, vinyl m.m.
- > C/C 75 mm, 100 mm, 150 mm avhengig av komfortkravet
- > Rørforbruk pr. m² ved C/C 75 mm: 13,3 m²
- > Rørforbruk pr. m² ved C/C 100 mm: 10,0 m²
- > Rørforbruk pr. m² ved C/C 150 mm: 6,7 m²
- > Roth QuickTemp ClimaComfort® systemplate: 1,3 plate/m²
- > Roth QuickTemp ClimaComfort® Flow: 1,7 kg pr. mm/m² (29 kg ved 17 mm)
- > Gangbar etter 2 - 5 timer

Roth QuickTemp ClimaComfort® - ved montering på vegg

Spesielt ved montering på vegg. Her vises et snitt av konstruksjonen utført på en vegg. Som ved oppbygning på gulv er det viktig at underlaget er i orden. Det anbefales å prime underlaget for optimal vedheftning.

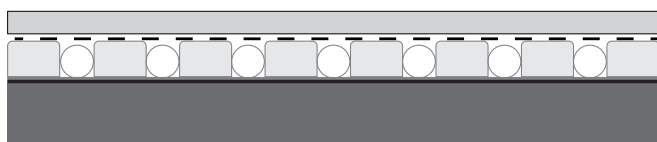
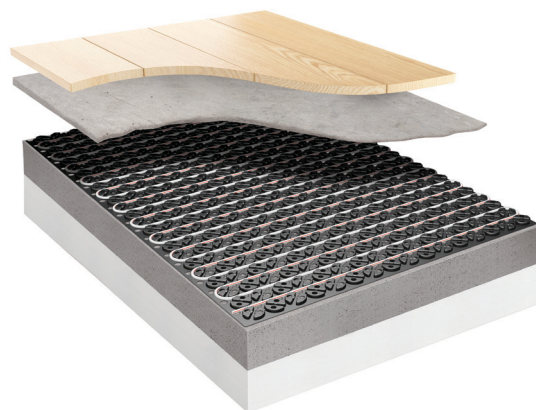


- > Feste systemplaten mot veggen og trykk røret i platen
- > Monter hønsenetting som armering utenpå platen, fest med stifter
- > Legg pusslaget på i 2 lag
- > Det er selvfølgelig viktig at pussene kommer ordentlig inn i hulrommene på systemplaten

Roth QuickTemp ClimaComfort® - oppbygning/konstruksjon

Roth QuickTemp ClimaComfort® - oppbygning med tregulv

Roth QuickTemp ClimaComfort® system kan brukes sammen med flere leverandører av overgulv og undergulv. Vi anbefaler alltid at man kontakter leverandøren for rådgivning og support om riktig oppbygning. Der et flytende overgulv (parkett, laminat og lignende) ønskes, skal Roth QuickTemp ClimaComfort® systemet legges og avsluttes med en gulvpapp før det flytende overgulvet legges. Uavhengig av undergulvets overflate, skal det alltid primes med en standard betong-primer for optimal vedheftning til undergulvet.



- Tregulv
- Ullpapp
- Roth QuickTemp ClimaComfort® systemplate med Roth QuickTemp ClimaComfort® Flow avrettingsmasse 17 mm
- Primer
- Stabilt underlag av tre eller betong

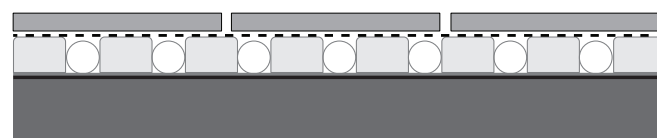
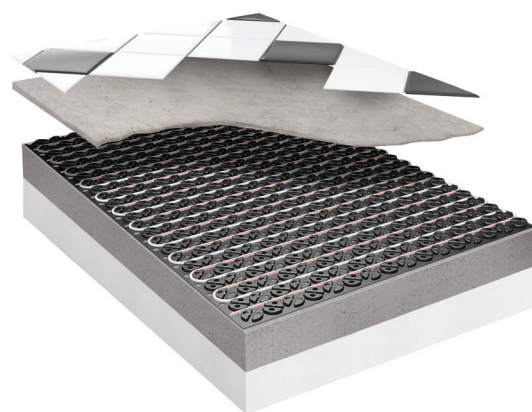
Roth QuickTemp ClimaComfort® - med fliser

Roth QuickTemp ClimaComfort® system kan brukes med alle typer av fliselim. Hvis rommet er et våtrom skal det selvfølgelig våtromsbehandles. Dette kan gjøres direkte oppå den utlagte Flow avrettingsmasse evt. supplert med en primer. Vi henviser derfor til våre spesielle veiledninger hvor det detaljert er beskrevet hvordan en oppbygning lages avhengig av undergulvets oppbygning og fliser som overgulv, samt rommets bruk (vått/tørt).

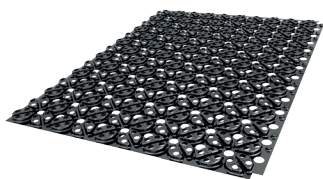
Når overgulvet skal være fliser, skal større gulvarealer oppdeles med dilatasjonsfuger i felter som ikke overstiger 40 m².

Dette skal ikke gjøres i Flow avrettingsmassen, men gjøres ved å lage silikonfuger eller lignende i fliselaget.

Følg alltid veiledningene fra fabrikanten av fliselim og våtromsproduktet.



- Fliser
- Flislim
- Roth QuickTemp ClimaComfort® systemplate med Roth QuickTemp ClimaComfort® Flow avrettingsmasse 17 mm
- Primer
- Stabilt underlag av tre eller betong



Roth QuickTemp ClimaComfort® systemplate

1 pakke inneholder 7,84 m². Høyde: 14 mm - byggehøyde 17 mm. Bredde: 772 mm, lengde 1072 mm. 1 pakke inneholder 10 stk. systemplater. Spor: C/C 75 mm, 100 mm og 150 mm. Rørforbruk pr. m²: ved C/C 75 mm 13,3 m/m². NRF nr. 837 03 25



Roth QuickTemp ClimaComfort® FLOW, 25 kg

Forbruk ved ClimaComfort®: 29 kg/m². Materialeforbruk 1,7 kg pr. m² Roth QuickTemp ClimaComfort® FLOW pr. mm. Utleggingsstykkelse: 10 - 50 mm. Roth QuickTemp ClimaComfort® FLOW er en fiberarmert, sementbasert, selvutjevne avrettingsmasse spesielt beregnet til utlegging sammen med Roth QuickTemp ClimaComfort® systemplate eller Roth Compact® system. NRF nr. 837 03 06



Roth QuickTemp ClimaComfort® kantisolering

Bredde: 8 mm. Innhold: 25 meter. Bruk kantisolering for å avgrense avrettingsmassens kontakt til de omgivende konstruksjoner.

Høyde 50 mm

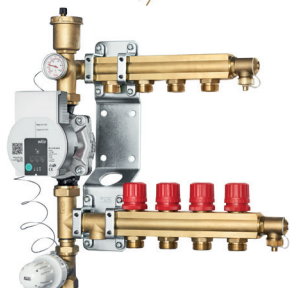
NRF nr. 837 03 07



Roth RTL-ventil med trådløs termostat

Regulerer gulvvarmen etter returtemperaturen fra gulvvarmekursen og en ønsket romtemperatur som stilles på romtermostaten. Til renovering av mindre rom.

NRF nr. 837 04 59



Roth ShuntUnit-1, 2, 3, 4, 5, 6, 7 og 8

Brukes i mindre gulvvarmeanlegg, dekker areal inntil 80 m². Regulering av turtemperatur i område 20 - 60°C.



Roth utvidelsessett for Roth ShuntUnit

NRF nr. 835 76 58



Roth fordelerkuppling

10,5 mm x 3/4" EURO.

NRF nr. 837 02 23



Roth X-PERT S5® 10,5 mm

Er resultatet av mange års erfaring og produktutvikling. Røret har en maksimal fleksibilitet og smidighet. Det er bygget opp av 5 lag, så diffusjonssperren ligger innebygget i røret.

70 m

NRF nr. 837 00 14

200 m

NRF nr. 837 00 15

Rørlengder og turtemperaturer i anlegg med Roth QuickTemp ClimaComfort®

Ved vanlige gulvvarmeanlegg bør det regnes med et maksimalt trykktap på 20 kPa. Nedenfor er vist de maksimale teoretiske lengdene på de enkelte kursene ved forskjellige varmeeffekter på gulvvarmeanlegget. Hvis effektbehovet ikke er beregnet, bør man ikke bruke en effekt under 50 W/m². Som utgangspunkt er de maksimale lengdene gjeldende når det benyttes Roth shunter og ShuntUnits med Wilo Para pumper.

Effekt	Avkjøling	< 20kPa	< 20kPa	< 20kPa
20 W/m ²	5°C	130 m	110 m	90 m
30 W/m ²	5°C	105 m	90 m	65 m
40 W/m ²	5°C	90 m	75 m	55 m
50 W/m ²	5°C	75 m	65 m	50 m
60 W/m ²	5°C	65 m	55 m	45 m
70 W/m ²	5°C	60 m	50 m	40 m
80 W/m ²	5°C	55 m	45 m	35 m
Senteravstand på rør (mm)		75	100	150
Rørforbruk (m/m ²)		13,3	10	6,7

Den dimensjonerte turtemperatur avhenger av den ønskede effekt (varmeavgivelse), avstanden mellom rørene og konstruksjonen for øvrig. Nedenfor er vist noen veiledende turtemperaturer når det ønskes en romtemperatur på 21°C. Iht. varmenormen NS-EN12828 må den dimensjonerte turtemperatur ikke overstige 45°C.

Effekt	10 mm fliser			16 mm tregulv		
	25°C	26°C	27°C	28°C	29°C	30°C
20 W/m ²	25°C	26°C	27°C	28°C	29°C	30°C
30 W/m ²	26°C	27°C	28°C	31°C	32°C	33°C
40 W/m ²	27°C	28°C	29°C	33°C	34°C	35°C
50 W/m ²	29°C	30°C	31°C	36°C	37°C	38°C
60 W/m ²	30°C	31°C	32°C	38°C	39°C	40°C
70 W/m ²	31°C	32°C	33°C	40°C	41°C	42°C
80 W/m ²	32°C	33°C	34°C	42°C	43°C	44°C
Senteravstand på rør (mm)	75	100	150	75	100	150

Kontakt Roth ved tvil om bruken av ovenstående tabeller.

Roth mobile gulvvarmeskole

Vil du oppdateres på våre gulvvarmesystemer? Book din Roth salgskonsulent, så du/dere kan bli helt oppdatert på Roth gulvvarmesystemer, lovgivning mm. Vi kan komme til deg, så unngår du transport frem og tilbake.

Undervisningen varer ett par timer og kan også arrangeres som et hjemme-hos-møte.

Er du interessert i å høre mer, så kontakt din Roth salgskonsulent eller send en mail til wenche.toemmeraas@roth-norge.no



ROTH NORGE AS

Billingstadsletta 19

1396 Billingstad

Tlf. +47 67 57 54 00

E-mail: service@roth-norge.no

roth-norge.no